

**340G**

**SENEBOGEN**

# ŁADOWARKA TELESKOPOWA O UDŹWIGU 4t



**340G**

 100 kW /  4 t /  7,7 m /  **MULTI CAB**

Poziom emisji spalin **V**

# 340G

## Ładowarka teleskopowa z SML-Power.

Nasza ładowarka teleskopowa Multi Line łączy korzyści techniki ładowarki teleskopowej i ładowarki kołowej w jednej, wyjątkowej maszynie. Te korzyści nazywamy SML Power. Dzięki wyspecjalizowanemu zespołowi pracujemy nad rozwojem i produkujemy w zakładzie w Wackersdorf tę wyjątkową linię produktów. Maszyna przeznaczona dla użytkowników o wysokich wymaganiach, wykonujących trudne zadania.

### TO, CO NAJLEPSZE Z OBU ŚWIATÓW



Ładowarka teleskopowa czy ładowarka kołowa? Wybierz jedno i drugie!  
[www.sennebogen.com/news/videos/340-g-serie-mit-sml-power](http://www.sennebogen.com/news/videos/340-g-serie-mit-sml-power)

**Doskonałe przenoszenie mocy**  
dzięki kinematyce Z

### Wielofunkcyjność

układ hydrauliczny do zasilania szerokiego zakresu osprzętu dodatkowego

**Solidna konstrukcja stalowa**  
do ambitnych działań

### Mocny układ przenoszenia napędu

zapewniający dużą siłę ucięcia i duże prędkości jazdy. Silnik z normą emisji spalin V, zapewniający wysoką moc i moment obrotowy.

**Podnoszona kabina**  
zapewniająca doskonałą widoczność

WSZYSCY MÓWIĄ,  
O POLU WIDZENIA.  
MAMY TO.

PODNOŻONA KABINA I WIDOK  
OBEJMUJĄCY RZECZYWISTYCH 360°

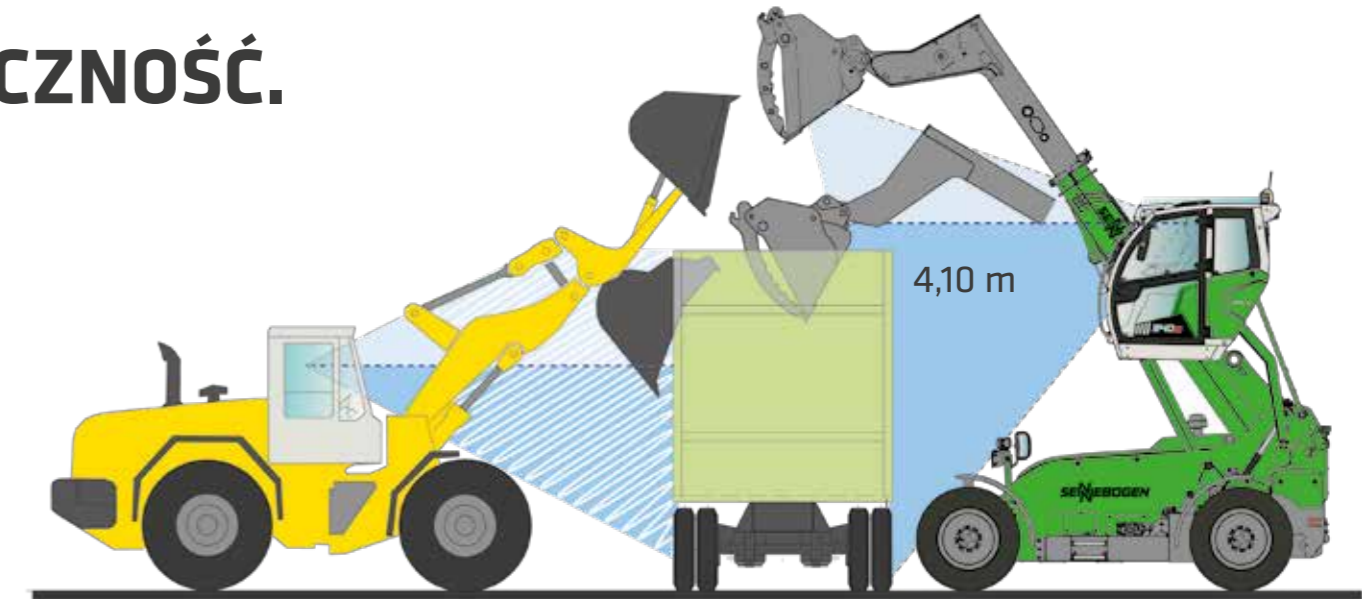


Zajrzyj do kabiny  
podnożonej i ciesz się  
widocznością.

[www.sennebogen.com/news/videos/  
340-g-serie-hochfahrbare-kabine-mit-360-rundumsicht](http://www.sennebogen.com/news/videos/340-g-serie-hochfahrbare-kabine-mit-360-rundumsicht)

## OPTYMALNA WIDOCZNOŚĆ.

- **Zoptymalizowany proces załadunku dzięki doskonałej widoczności**  
wnętrza pojazdu ciężarowego lub kontenera z wysokości 4,10 m, dzięki podnożonej kabinie
- **Bezpieczeństwo również podczas manewrowania**  
Dobry widok na wszystkie cztery koła maszyny
- **Lepsza kontrola i wyższe bezpieczeństwo**  
Pełna widoczność w zakresie 360° dzięki dużym powierzchniom przeszklenia





WIĘKSZY ZASIĘG.  
OPTIMALNA POJEMNOŚĆ MAGAZYNOWA.

## SOLIDNOŚĆ. W NAJDROBNIJSZYCH SZCZEGÓŁACH.

### STALOWA RAMA

Wysoce wytrzymała, masywna stalowa rama maszyny spełnia najwyższe wymagania związane z trwałością i została zoptymalizowana metodą MES (Metoda Elementów Skończonych). Jej zalety widoczne są podczas wymagających i dynamicznych prac. Najlepszą możliwą jakość SENNEBOGEN zapewnia dzięki doświadczeniom zebranym w oparciu o własne konstrukcje stalowe.

### STALOWE RAMIĘ TELESKOPOWE

Wytrzymałe ramie teleskopowe zostało wykonane przy użyciu najnowocześniejszych narzędzi i zoptymalizowane pod kątem ciężkich prac. Centralne łożyskowanie i przemyślany kształt ramienia optymalnie przenoszą siły na nadwozie. Obustronna amortyzacja połączenia krańcowego w siłowniku teleskopowym umożliwia bezstresową pracę.

Centralnie i poprzecznie prowadzona konstrukcja optymalnie absorbuje wszystkie siły, a solidna rama pozostaje stabilna wymiarowo. Ramie teleskopowe jest ułożyskowane w optymalnej pozycji, a podnoszona kabina umożliwia przez cały czas dobrą widoczność ponad wysięgnikiem.



## ŁADOWARKA TELESKOPOWA Z FUNKCJAMI ŁADOWARKI KOŁOWEJ.



### Maksymalna siła odrywania

Maszyna SENNEBOGEN 340 G w połączeniu z łyżką jest prawdziwym siłaczem, ponieważ dzięki układowi zawieszenia osprzętu typu Z siły są idealnie przekazywane na łyżkę – rozwiązanie znane z ładowarek kołowych.

#### SZCZEGÓŁY UKŁADU ZAWIESZENIA OSPRZĘTU TYPU Z

Obejrzyj film, aby zobaczyć, jak działa układ kinematyczny Z i jakie korzyści oferuje.

<https://www.sennebogen.com/news/videos/340-g-serie-die-z-kinematik>



### Wymiana narzędzi przez naciśnięcie przycisku

Solidny hydrauliczny system szybkiej wymiany SENNEBOGEN doskonale uzupełnia system kinematyki Z ładowarki teleskopowej: wzmocniona rama, duża średnica sworzni, dwustronny siłownik blokujący – wszystko obsługiwane przez naciśnięcie przycisku.



## MOCNA. JAK ŻADNA INNA.



## ZAWSZE OPTYMALNE POŁĄCZENIE SIŁY UCIĄGOWEJ I PRĘDKOŚCI.



## ZAWSZE PEŁNA MOC.

### MOCNY I INTELIGENTNY UKŁAD PRZENIESIENIA NAPĘDU

Bezstopniowy napęd jezdny 340 E jest przez cały czas intensywnie zasilany mocą dzięki zgranemu zespołowi składającemu się z silnika wysokoprężnego i pompy hydraulicznej.

Dzięki innowacyjnej regulacji jednostki napędowej silnik jezdny w przekładni CompactDrive w zależności od zapotrzebowania gwarantuje szybką jazdę lub wysoki moment obrotowy.

Przy czym operator nie musi się o nic martwić, ponieważ system automatycznie zapewnia optymalne ustawienie do szybkiej jazdy, pokonywania wzniesienia lub pobierania ciężkich materiałów.

Standardowo jazda odbywa się z prędkością maks. 20 km/h. Ale również niemal 40 km/h nie stanowi problemu dla tej mocnej jednostki.



Maks. siła uciągu/pchania (63 kN/ 65 kN) lub maks. prędkość pojazdu (40 km/h)



### COMPACT DRIVE®

Standardowo montowana przekładnia Compact Drive pracuje wyjątkowo wydajnie i oszczędnie w obiegu zamkniętym. Wysoce zaawansowane pod względem technicznym podzespoły przekładni – regulowany silnik hydrauliczny i przekładnia zębata – optymalnie ze sobą współgrają i zapewniają

dużą elastyczność w zakresie roboczym. Jednostka ta przekonuje również swoją zwartą i kompaktową konstrukcją, a przy tym jest niezmiernie trwała i pracuje wyjątkowo niezawodnie – zarówno przy dużej prędkości, jak i przy dużych siłach pchania/uciągu.



## MULTI CAB

## KABINA PREMIUM.

Nasza komfortowa kabina zapewnia operatorom dużą wygodę pracy, oraz ułatwia koncentrację na jej wykonywaniu. Chroniony przed nadmiernym hałasem i wibracjami operator może w pełni poświęcić się pracy. Doskonała widoczność z kabiny oraz ergonomicznie rozmieszczone i podążające za ruchem operatora elementy sterujące zapewniają wygodną pracę. Wiele schowków, różne przyłącza (USB, 12 V, 24 V) i klimatyzacja w standardzie uzupełniają koncepcję „pracy w strefie komfortu”.



Wygodny przycisk nożny do bezstopniowej regulacji wysokości kabiny



Łatwe sterowanie funkcjami komfortowymi za pomocą klawiatury foliowej

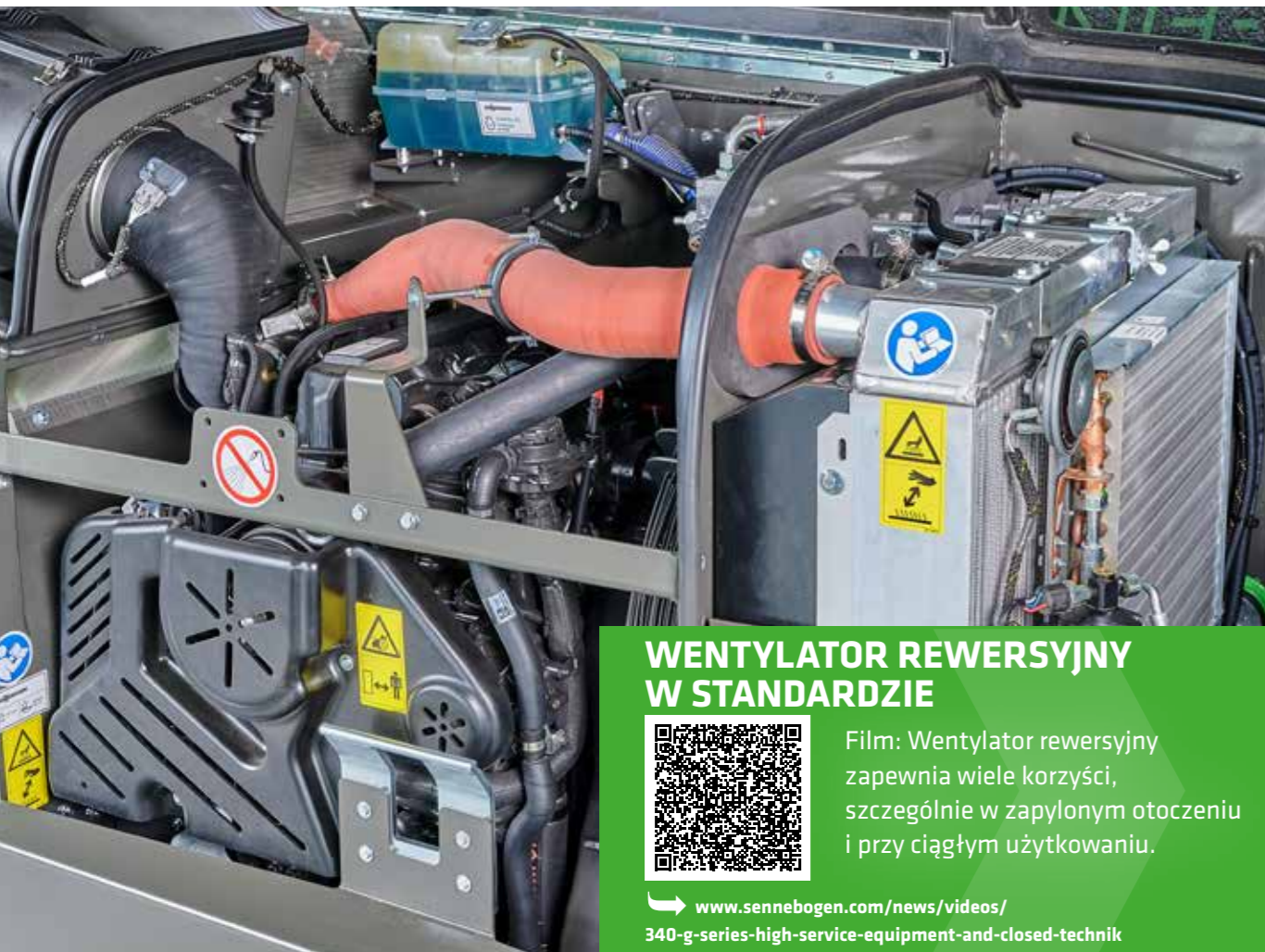


Klimatyzacja w standardzie – przyjemna praca



Przestronne stanowisko pracy z amortyzowanym pneumatycznie komfortowym siedzeniem

## DOPRACOWANA TECHNIKA. TRWAŁA NIEZAWODNOŚĆ.



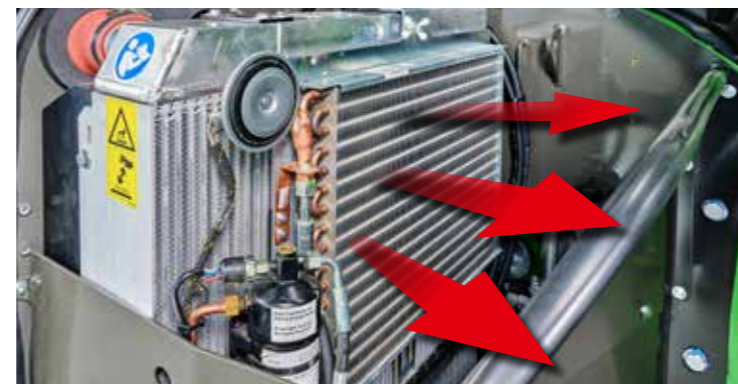
### WENTYLATOR REWERSYJNY W STANDARDZIE



Film: Wentylator rewersyjny zapewnia wiele korzyści, szczególnie w zapyłonym otoczeniu i przy ciągłym użytkowaniu.

[www.sennebogen.com/news/videos/  
340-g-series-high-service-equipment-and-closed-technik](http://www.sennebogen.com/news/videos/340-g-series-high-service-equipment-and-closed-technik)

### PRZEMYŚLANA W NAJDROBNIJSZYM SZCZEGÓLE



SENNEBOGEN 340 G zawsze pracuje produktywnie. Mocny wentylator rewersyjny w standardzie niezawodnie doprowadza powietrze, zapewniając optymalną wydajność chłodzenia – również w najtrudniejszych warunkach.



Praca z rzadszymi przerwami na tankowanie: Dzięki ogromnemu zbiornikowi na paliwo ładowarka 340 G pozostaje dłużej w ruchu również podczas pracy wielozmianowej.



## ZAPROJEKTOWANE DO DŁUGOTRWAŁEGO, INTENSYWNEGO UŻYTKOWANIA



## DANE TECHNICZNE, WYPOSAŻENIE

### DANE EKSPLOATACYJNE

MASA ROBOCZA <sup>1</sup>	9400 kg
WYSOKOŚĆ PODNOSZENIA	7700 mm
MAKS. UDŹWIG (LSP 600 MM)	4000 kg
MAKS. UDŹWIG PRZY MAKS. WYSOKOŚCI	2600 kg
MAKS. UDŹWIG PRZY MAKS. WYSIĘGU	1700 kg
MAKS. PRĘDKOŚĆ JAZDY	20/30/40 km/h
SIŁA UCIAĞU <sup>2</sup>	63 kN
SIŁA ODSPAJANIA NA ŁYŹCE <sup>3</sup>	65 kN

### SILNIK WYSOKOPRĘŻNY

TYP	Norma emisji spalin V Cummins F3.8 FR95683 Moc znamionowa silnika: 100 kW / 2200 min <sup>-1</sup> Standardowy punkt pracy: 100 kW / 2200 min <sup>-1</sup> Punkt pracy ECO: 91 kW / 1600 min <sup>-1</sup>
UKŁAD OCZYSZCZANIA SPALIN	DOC + SCR + DPF
POJEMNOŚĆ SKOKOWA	3,8 l
MAKS. MOMENT OBROTOWY	550 Nm

### UKŁAD HYDRAULICZNY

POMPA ROBOCZA	Pompa wielotłoczkowa osiowa z regulacją wydajności Load Sensing
WYDAJNOŚĆ	170 l/min
CIŚNIENIE ROBOCZE	300 barów
WYDAJNOŚĆ ZH <sup>4</sup>	100 l/min

### PRZENOSZENIE MOCY

KĄT SKRĘTU	36°
BLOKADA MECHANIZMU RÓŻNICOWEGO	Włączana na 100% na tylnej osi
HAMULEC ROBOCZY	Wewnętrzny hamulec sterowany hydraulicznie
HAMULEC POSTOJOWY	Siłownik sprężynowy sterowany hydraulicznie

### POJEMNOŚCI ZBIORNIKA

ZBIORNIK OLEJU NAPĘDOWEGO	160 l
ZBIORNIK OLEJU HYDRAULICZNEGO	140 l
ZBIORNIK SCR	16 l

1) wg ISO 6016 (masa maszyny budowlanej z całym wyposażeniem standardowym, bez ładunku, z napełnionym zbiornikiem paliwa, z napełnionymi innymi zbiornikami cieczy [woda, olej hydrauliczny, płyn hamulcowy] i wagą kierowcy [75 kg ± 3 kg])

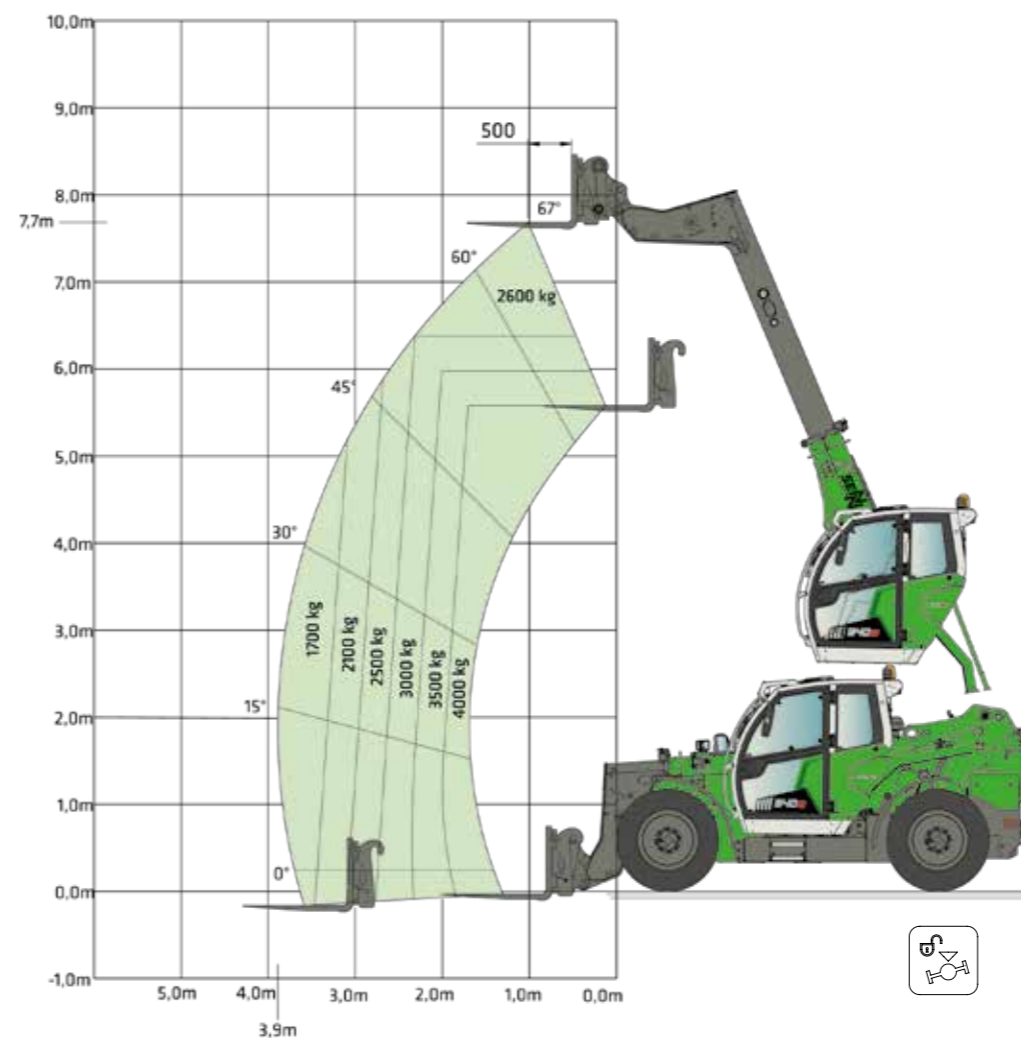
2) w zależności od wersji maszyny

3) obliczone

4) ZH = dodatkowy obwód hydrauliczny

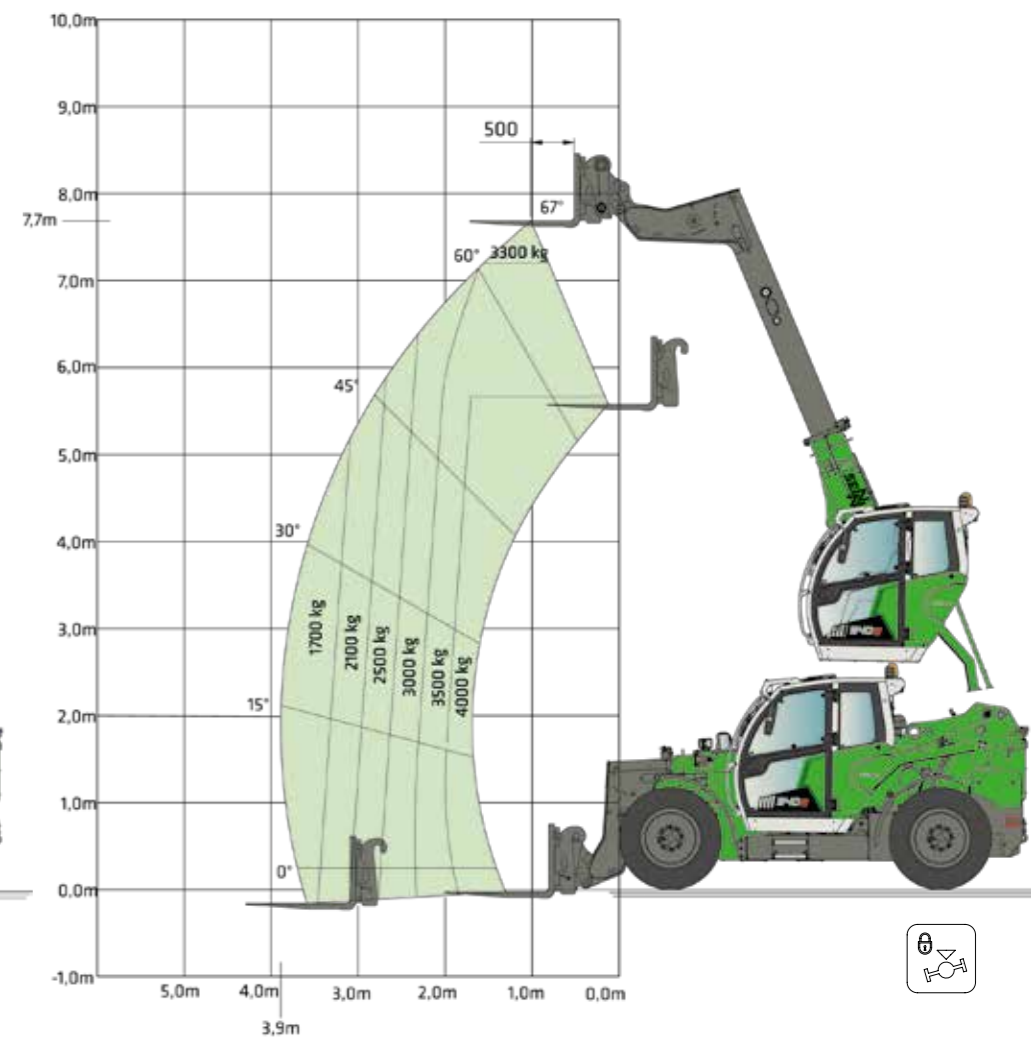
## WARTOŚCI UDŹWIGU/CIĘŻARU UŻYTECZNEGO I ZAKRES ROBOCZY

Praca z widłami podnoszącymi / bez blokady osi wahadłowej



Wszystkie wartości są zgodne z normą bezpieczeństwa DIN EN 1459 / DIN ISO 22915-14. Obowiązują one dla standardowych widel SENNEBOGEN z odchyleniem maks. +/- 5° w kierunku poziomym.

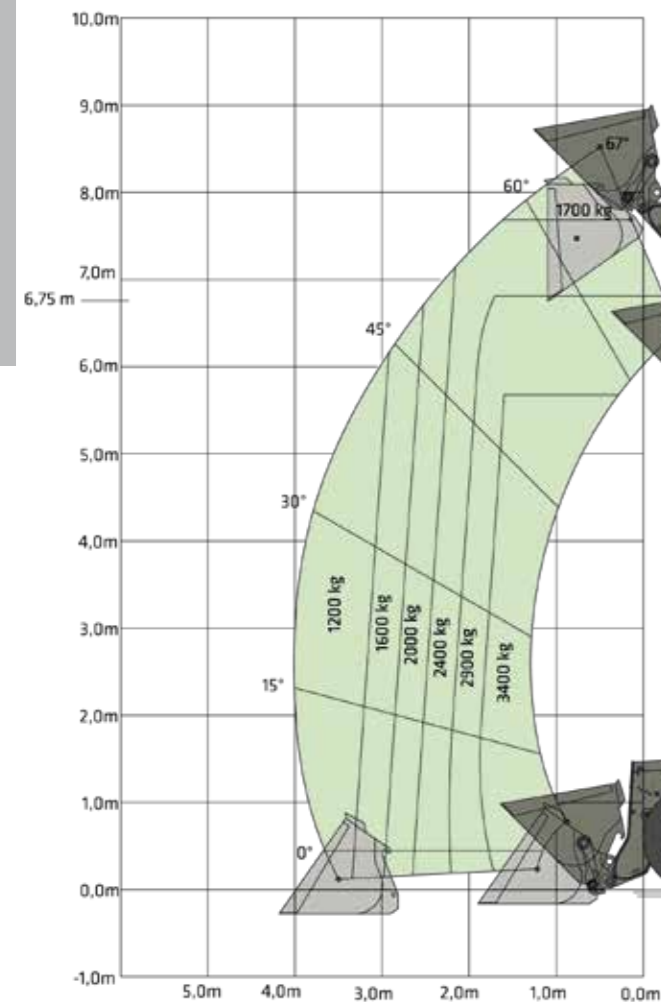
Praca z widłami podnoszącymi / z blokadą osi wahlowej



Wszystkie wartości są zgodne z normą bezpieczeństwa DIN EN 1459 / DIN ISO 22915-14. Obowiązują one dla standardowych widel SENNEBOGEN z odchyleniem maks. +/- 5° w kierunku poziomym.

## WARTOŚCI UDŹWIGU/CIĘŻARU UŻYTECZNEGO I ZAKRES ROBOCZY

Praca z łyżką / z blokadą osi wahliwej



Podane wartości udźwigu dotyczą wyłącznie łyżki SENNEBOGEN o pojemności 2 m<sup>3</sup>.  
Należy uwzględnić dopuszczalne gęstości materiałów sypkich. Masa własna łyżki jest częścią ładowności.  
Przemieszczenie ładunku musi odbywać się w pozycji transportowej, z wsuniętym i opuszczonym wysięgnikiem.



Udźwig  
użyteczny  
do 3,4 t!



Wysokość 4,10 m (na linii wzroku)

PEŁNA WYDAJNOŚĆ.  
PEŁNA WIDOCZNOŚĆ.

## WYPOSAŻENIE STANDARDOWE I OPCJE

### MODEL PODSTAWOWY

340 G - SENNEBOGEN Ładowarki teleskopowe serii G (poziom emisji spalin V) 100 kW	●
Elektryczne podgrzewanie silnika 230 V, wraz z gniazdem sieciowym	○
Separator wstępny do filtra powietrza, stopień separacji większych zanieczyszczeń - ok. 98%	○
Wentylator rewersyjny	●

### OGUMIENIE

400/70 R24 profil wielofunkcyjny Multimax MP 527	●
500/70 R 24 Nokian TRI 2 Steel	○
375/85-24 Camso MPT Opony z pełnej gumy	○
VSDL D2A 15,5 R25 Bridgestone	○

### OPRZYRZĄDOWANIE

Widły paletowe	○
Regulator zębów z przesuwem bocznym	○
Łyżka o pojemności 1,1 m <sup>3</sup> , bez zębów, przeznaczona do ziemi o gęstości do 1800 kg/m <sup>3</sup>	○
Łyżka o pojemności 3,0 m <sup>3</sup> , z ostrzem rewersyjnym, przeznaczona do materiałów sypkich o gęstości do 500 kg/m <sup>3</sup>	○

● w standardzie ○ opcja

Łyżka o pojemności 2,5 m<sup>3</sup>, z ostrzami rewersyjnymi, przeznaczona do materiałów sypkich o gęstości do 900 kg/m<sup>3</sup>

Łyżka ładunkowa o pojemności 1,6 m<sup>3</sup>, przeznaczona do materiałów sypkich o gęstości do 1200 kg/m<sup>3</sup>

Łyżka ładunkowa o pojemności 2,0 m<sup>3</sup>, przeznaczona do materiałów sypkich o gęstości do 1100 kg/m<sup>3</sup>

Łyżka ładunkowa o pojemności 1,6 m<sup>3</sup>, z hydr. chwytakiem i nożem rewersyjnym, przeznaczona do materiałów sypkich o gęstości do 1400 kg/m<sup>3</sup>

Łyżka ładunkowa o pojemności 2,0 m<sup>3</sup>, z hydr. chwytakiem i nożem rewersyjnym, przeznaczona do materiałów sypkich o gęstości do 1000 kg/m<sup>3</sup>

### NAPĘD I UKŁAD KIEROWNICZY

Bezstopniowy napęd jezdny 20 km/h	●
Bezstopniowy napęd jezdny 40 km/h	○
Kontrola wolnej jazdy i ograniczenie prędkości	○
Blokada osi wahliwej dla osi tylnej	○

### TRYB PRZYCZEPY

Sprzęg manewrowy 3 t	●
Zaczepek holowniczy z automatycznym sprzęgiem; regulacja wysokości	○
Pneumatyczny układ hamulcowy do holowania przyczepy	○
Gniazdo wtykowe 7-biegunowe z tyłu, do holowania przyczepy	○

### KABINA OPERATORA I WYPOSAŻENIE

SENNEBOGEN Multicab IV Komfortowa kabina kierowcy z roletą przeciwsłoneczną do przedniej szyby i dachu, wewnątrz

Pas bezpieczeństwa / 2 cale

Fotel komfortowy z pneumatyczną amortyzacją i ogrzewaniem

Przednia szyba kabiny z przeszkleniem ze szkła bezpiecznego

Przednia szyba kabiny w wersji ze szkła pancernego

Szyby bezpieczne Hammerglas do okien kabiny z lewej i prawej strony wraz z drzwiami

Okna dachowe z przeszkleniem ze szkła bezpiecznego

Okno dachowe w wersji ze szkła pancernego

Wycieraczka szyby dachowej i tylnej

Kratka ochronna FOPS na dach (poziom 2)

Radio / USB, DAB, MP3, Bluetooth

Filtr z węglem aktywnym do Multicab IV, 5 zestawów filtrów dołączonych luzem

Gaśnica ręczna typu PD6 (1 szt.)

Podnośnik kabiny, funkcja pamięci

Obsługa podnoszenia kabiny za pomocą przycisku na panelu sterowania

Automatyczne wyłączanie silnika wysokoprężnego za pomocą przełącznika stykowego w siedzeniu

## KOMPAKTOWA I ZWROTNA.



## WYPOSAŻENIE STANDARDOWE I OPCJE

### WYPOSAŻENIE DODATKOWE

Elektryczne podgrzewanie silnika 230 V, wraz z gniazdem sieciowym	<input type="radio"/>
Elektryczne podgrzewanie zbiornika hydraulicznego, 230 V	<input type="radio"/>
Separator wstępny do filtra powietrza, stopień separacji większych zanieczyszczeń - ok. 98%	<input type="radio"/>
Lusterko prawe i tylne	<input checked="" type="radio"/>
System kamer – pakiet podstawowy z 1 kamerą	<input type="radio"/>
System kamer - pakiet Premium z 2 kamerami	<input type="radio"/>
Łatwodostępne centralne listwy smarowe	<input type="radio"/>
Automatyczne centralne smarowanie	<input type="radio"/>
Waga do ładowarki teleskopowej typu WK60-XS	<input type="radio"/>

### WLANY OLEJ HYDRAULICZNY

Olej hydrauliczny Shell Tellus S2 VA 46	<input checked="" type="radio"/>
Olej biodegradowalny (PANOLIN HLP Synth 46)	<input type="radio"/>
Olej hydrauliczny Shell Tellus S4 VX 32 (olej do niskich temperatur)	<input type="radio"/>

### MATERIAŁY EKSPLOATACYJNE BEZ NAPEŁNIAENIA OLEJEM HYDRAULICZNYM

Standardowe materiały eksploatacyjne	<input checked="" type="radio"/>
Materiały eksploatacyjne do niskich temperatur	<input type="radio"/>

● w standardzie    ○ opcja    \* ZH = dodatkowy obwód hydrauliczny

### WYPOSAŻENIE

Tłumienie drgań wysięgnika	<input type="radio"/>
System samoczyszczenia ramienia teleskopowego	<input type="radio"/>

### FUNKCJE DODATKOWE DLA OSPRZĘTU

Funkcja ciągła ZH1/ZH3*	<input type="radio"/>
Funkcja ciągła ZH2*	<input type="radio"/>
Dodatkowy obwód hydrauliczny ZH3 przy głowicy wysięgnika*	<input type="radio"/>
Dodatkowy obwód hydrauliczny ZH2 z tyłu*	<input type="radio"/>
Automatyczny powrót łyżki	<input type="radio"/>
Gniazdo wtykowe do osprzętu przedniego, 7-stykowe	<input type="radio"/>

### OŚWIETLENIE I ALARM JAZDY

Dodatkowe 2 reflektory LED na wysięgniku podstawowym	<input type="radio"/>
Uniwersalny pakiet oświetlenia (wraz z oświetleniem StVZO)	<input type="radio"/>
1 lampa sygnalizacyjno-ostrzegawcza na kabinie	<input type="radio"/>
Przednia kratka ochronna reflektorów	<input type="radio"/>

### SZYBKOSZŁĄCZA

Szybkoszłaczka SENNEBOGEN - hydrauliczne	<input checked="" type="radio"/>
System szybkiej wymiany KRAMER	<input type="radio"/>
System szybkiej wymiany JCB	<input type="radio"/>
System szybkiej wymiany Manitou	<input type="radio"/>
System szybkiej wymiany Volvo	<input type="radio"/>

### HOMOLOGACJA TYPU UE

Homologacja typu UE wg rozporządzenia (UE) nr 167/2013	<input type="radio"/>
Klasa pojazdu: T1a	

### LAKIER / POWŁOKA

Lakier standardowy RAL 6018 zielony / RAL 7038 jasnoszary / RAL 7022 szary	<input checked="" type="radio"/>
Lakier specjalny (1-kolorowy) w odcieniu RAL	<input type="radio"/>
Lakier specjalny tylko dla Multicab w odcieniu RAL	<input type="radio"/>

### SYSTEM TELEMETRYCZNY SENTRY

System telemetryczny SENTRY z opłatami za połączenie	<input checked="" type="radio"/>
--	----------------------------------

## EFEKTYWNY ROBOCZY UKŁAD HYDRAULICZNY

### Mocny napęd, niskie zużycie:

Każda funkcja robocza otrzymuje zawsze taką moc hydrauliczną, jakiej potrzebuje do optymalnej pracy. Natychmiastowe przetwarzanie sygnałów między joystickiem a głównym blokiem sterowania zapewnia precyzyjną i szybką pracę wszystkich funkcji hydraulicznych maszyny.

Oprócz funkcji głównych siłownika podnoszenia, przechylania, siłownika teleskopowego i podnoszonej kabiny roboczy układ hydrauliczny również wydajnie steruje dodatkowymi przyłączami hydraulicznymi.



### PRZYGOTOWANIE DO WIELU ZADAŃ



#### Dodatkowy obwód hydrauliczny 1 (ZH1)

Do łatwego i szybkiego podłączania osprzętu (standard)



#### Przycisk do dekompresji ZH1

Prawidłowa i bezpieczna wymiana osprzętu po naciśnięciu przycisku (standard)



#### Funkcja ciągła ZH1/ZH2

Przepływ oleju regulowany za pośrednictwem klawiatury foliowej (opcjonalnie)



#### 4-pinowe gniazdo wtykowe (24 V)

Do mocowania z przodu, na szybkoszłaczce (opcja)

#### Tyłny dodatkowy obwód hydrauliczny ZH2

tylne przyłącze hydrauliczne do przyczepy itp. (opcja)

#### Dodatkowy obwód hydrauliczny ZH3

Do współpracy z wymagającym osprzętem z kilkoma funkcjami hydraulicznymi (opcja)

## ŁYŻKI

Łyżki SENNEBOGEN to osprzęt przeznaczony specjalnie do naszej ładowarki teleskopowej, odzwierciedlający wysokie wymagania jakościowe maszyny.

Nasze łyżki zostały zaprojektowane z myślą o trudnych warunkach pracy w przemyśle recyklingowym. Solidna konstrukcja z wysoce odpornymi na zużycie materiałami i utwardzonymi elementami, konstrukcyjnymi, a także optymalizacja kształtu i środka ciężkości, zapewniają idealne warunki do długotrwałego, ciągłego obciążenia.

Wykorzystaj pełny potencjał naszej ładowarki teleskopowej - z łyżkami SENNEBOGEN:

- ✓ Wykorzystanie maksymalnej siły odrywania i ładunku użytecznego
- ✓ Mniejsze zużycie paliwa
- ✓ Redukcja obciążenia układu przenoszenia napędu
- ✓ Krótsze cykle ładowania
- ✓ Większy komfort i bezpieczeństwo pracy dzięki łyżce z dociskaczem



### ŁYŻKA DO ZIEMI

Łyżka o pojemności 1,1 m<sup>3</sup>, do ziemi, bez zębów

Gęstość materiału sypkiego: do 1800 kg/m<sup>3</sup>

Masa łyżki: ok. 580 kg



### ŁYŻKA ZAŁADUNKOWA

Łyżka załadunkowa o pojemności 1,6 m<sup>3</sup>, przeznaczona do materiałów sypkich o gęstości do 1200 kg/m<sup>3</sup>, masa szufli: ok. 590 kg

Łyżka załadunkowa o pojemności 2,0 m<sup>3</sup>, przeznaczona do materiałów sypkich o gęstości do 1100 kg/m<sup>3</sup>, masa szufli ok. 650 kg



### ŁYŻKA Z DOCISKIEM

Łyżka załadunkowa o pojemności 1,6 m<sup>3</sup>, z hydr. chwytakiem i nożem rewersyjnym, do materiałów sypkich o gęstości do 1400 kg/m<sup>3</sup>, masa łyżki: ok. 1200 kg

Łyżka załadunkowa o pojemności 2,0 m<sup>3</sup>, z hydr. chwytakiem i nożem rewersyjnym, do materiałów sypkich o gęstości do 1000 kg/m<sup>3</sup>, masa łyżki ok. 1250 kg



### ŁYŻKA DO MATERIAŁÓW LEKKICH

Łyżka o pojemności 2,5 m<sup>3</sup>, z nożem rewersyjnym, przeznaczona do materiałów sypkich o gęstości do 900 kg/m<sup>3</sup>, masa łyżki ok. 790 kg

Łyżka o pojemności 3,0 m<sup>3</sup>, z nożem rewersyjnym, przeznaczona do materiałów sypkich o gęstości do 500 kg/m<sup>3</sup>, masa łyżki ok. 840 kg

## OGUMIENIE

Podłoże – bez względu na rodzaj prac – tworzy powierzchnię styku z maszyną, która zapewnia optymalne bezpieczeństwo tylko z właściwymi oponami.

Otrzymasz od nas najlepsze opony do swoich potrzeb. Zaufaj naszemu doświadczeniu i pozwól nam doradzić Ci, a uzyskasz najlepszą wydajność, bezpieczeństwo i żywotność.



### STANDARD

BKT MULTIMAX MP 527  
400/70 R24

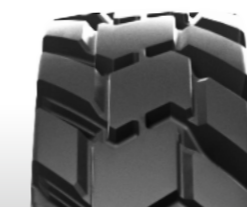
Uniwersalne opony wielofunkcyjne o doskonałej traktacji do zastosowań w rolnictwie



### PRZEMYSŁ

NOKIAN TRI 2 STEEL  
500/70 R24

Bieżnik MPT wzmocniony stalą - la zakładów przemysłowych i recyklingowych



### RECYKLING

CAMSO MPT 7935  
375/85-24

Opony pełnogumowe  
12.00-24. Szerokość ok. 300 mm



### OFFROAD

15,5 R25 BRIDGESTONE  
VSDL D2A

Wyjątkowo wytrzymałe opony pneumatyczne L5 zapewniające maksymalną ochronę np. w przypadku składowisk złomu, kamieniołomów lub trudnych zadań przy recyklingu



Opony z recyklingu

DUŻY ROZSTAW OSI.  
WYSOKA STABILNOŚĆ.

DUŻA ZWROTNOŚĆ  
I DŁUGI ROZSTAW OSI



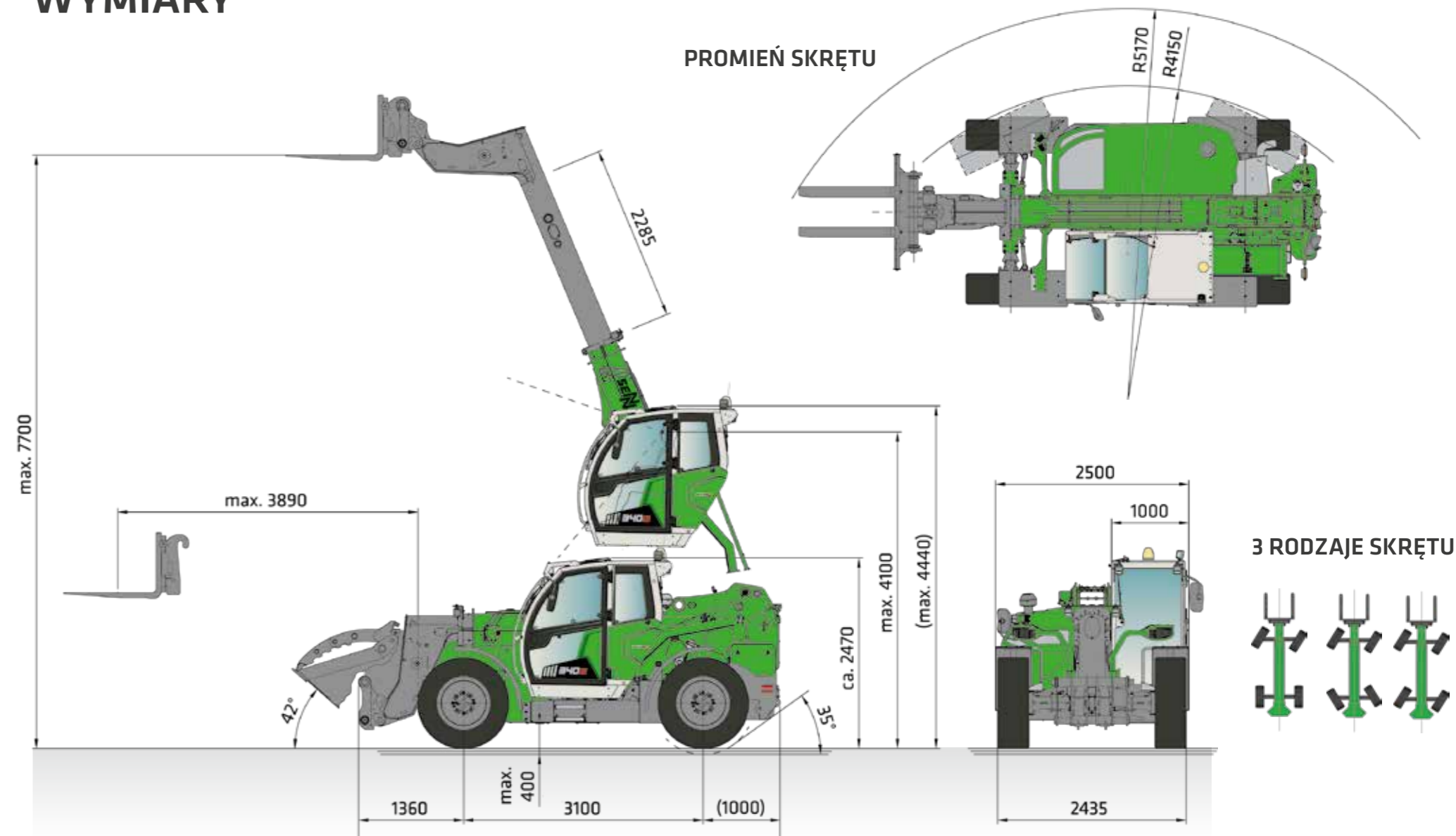
Film ten pokazuje, jak zaskakująco zwrotna jest nasza ładowarka teleskopowa.

[www.sennebogen.com/news/videos/340-g-serie-hohe-wendigkeit-und-langer-radstand](http://www.sennebogen.com/news/videos/340-g-serie-hohe-wendigkeit-und-langer-radstand)



3,10 m

## WYMIARY



Wymiary w [mm]. **KLASYFIKACJA:** Wózek widłowy terenowy o zmiennym zasięgu - DIN EN 1459  
Zmiany techniczne zastrzeżone. Inne opcje na życzenie.

## TWOJA MASZYNA. WIELOFUNKCYJNA.

Maszyna SENNEBOGEN 340 G to wszechstronny wirtuoz. Oprócz odpowiednich łyżek i mechanicznych lub hydraulicznych wideł do palet można stosować wiele innych elementów osprzętu.

Dzięki dodatkowym obwodom hydraulicznym i przyłączy elektrycznemu można zasilać wiele przydatnych narzędzi – bezpiecznie i z dostateczną mocą.



Ilustracja przedstawia wybór dodatkowego osprzętu. Dostępność na zapytanie. Zmiany techniczne zastrzeżone. Inne opcje na życzenie.

## SERWIS: KEEP IT SIMPLE. DZIĘKI TECHNOLOGII, NAD KTÓRĄ PANUJESZ.



Przejrzysty panel sterowania i wskaźniki wraz ze wskazaniem kodów błędów.

Zmiany techniczne zastrzeżone. Inne opcje na życzenie.



Swobodny dostęp do komory silnika otwarty jednym ruchem ręki. Blachę boczną głowicy silnika można dodatkowo zdjąć.



Nasze centrum serwisowe oferuje kompleksowe wsparcie techniczne w zakresie użytkowania, konserwacji i serwisowania maszyny – telefonicznie oraz bezpośrednio na miejscu.

## NASZA FILOZOFIA USŁUG.



Niezawodna i inteligentna technika ułatwiają pracę. Stawiamy na hydraulikę, elektrykę i elektronikę tam, gdzie są najbardziej przydatne.



Staramy się o to, aby użytkownik był zadowolony, a nie zależny. Dzięki ekonomicznym komponentom i niewielkiej liczbie etapów procesu możesz sam zadbać o swoją maszynę.



Centralne rozdzielacze elektryczne i moduły elektroniczne ułatwiają konserwację, serwisowanie i ewentualne rozwiązywanie problemów.

## ROZSZERZONA GWARANCJA

SENNEBOGEN udziela na stalowe części konstrukcyjne maszyny 340 E (w szczególności na ramę i ramię teleskopowe) gwarancji na okres **trzech lat** bądź **10000 roboczogodzin**, w zależności od tego, co nastąpi wcześniej. Zapytaj swojego sprzedawcę o tę ofertę!

# WSZYSTKO NA TEMAT KONSERWACJI. PROSTO I ZROZUMIALE.



## ŁATWA KONSERWACJA I SERWIS



Przejrzyste  
rozmieszczenie  
i łatwy dostęp do  
komponentów.

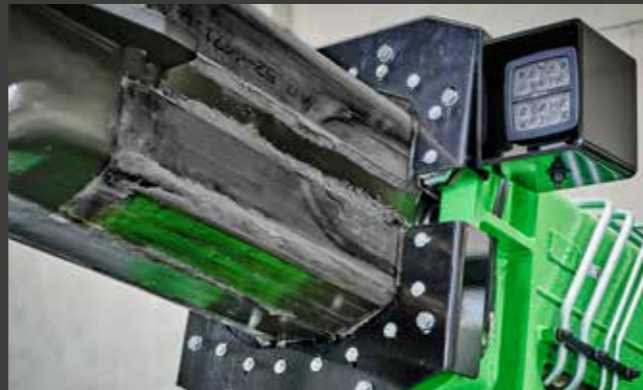
[www.sennebogen.com/news/videos/  
340-g-series-high-service-equipment-and-closed-technik](http://www.sennebogen.com/news/videos/340-g-series-high-service-equipment-and-closed-technik)



1 Łatwy dostęp do wszystkich punktów wymagających serwisowania, dzięki poprzecznie zamontowanemu silnikowi.



2 Bardzo dobry dostęp do chłodnicy za sprawą odchylanego skraplacza klimatyzacji.



3 Prowadnice ślizgowe wysięgnika teleskopowego są dostępne od zewnątrz – łatwa konserwacja i długa żywotność.



4 Wewnętrzne przewody rurowe są najlepiej zabezpieczone przed uszkodzeniem przez wysięgnik i zapewniają bezpieczny dopływ oleju hydraulicznego.



5 Centralny układ smarowania zapewnia wydłużoną żywotność maszyny dzięki ciągłym i automatycznym cyklom smarowania.

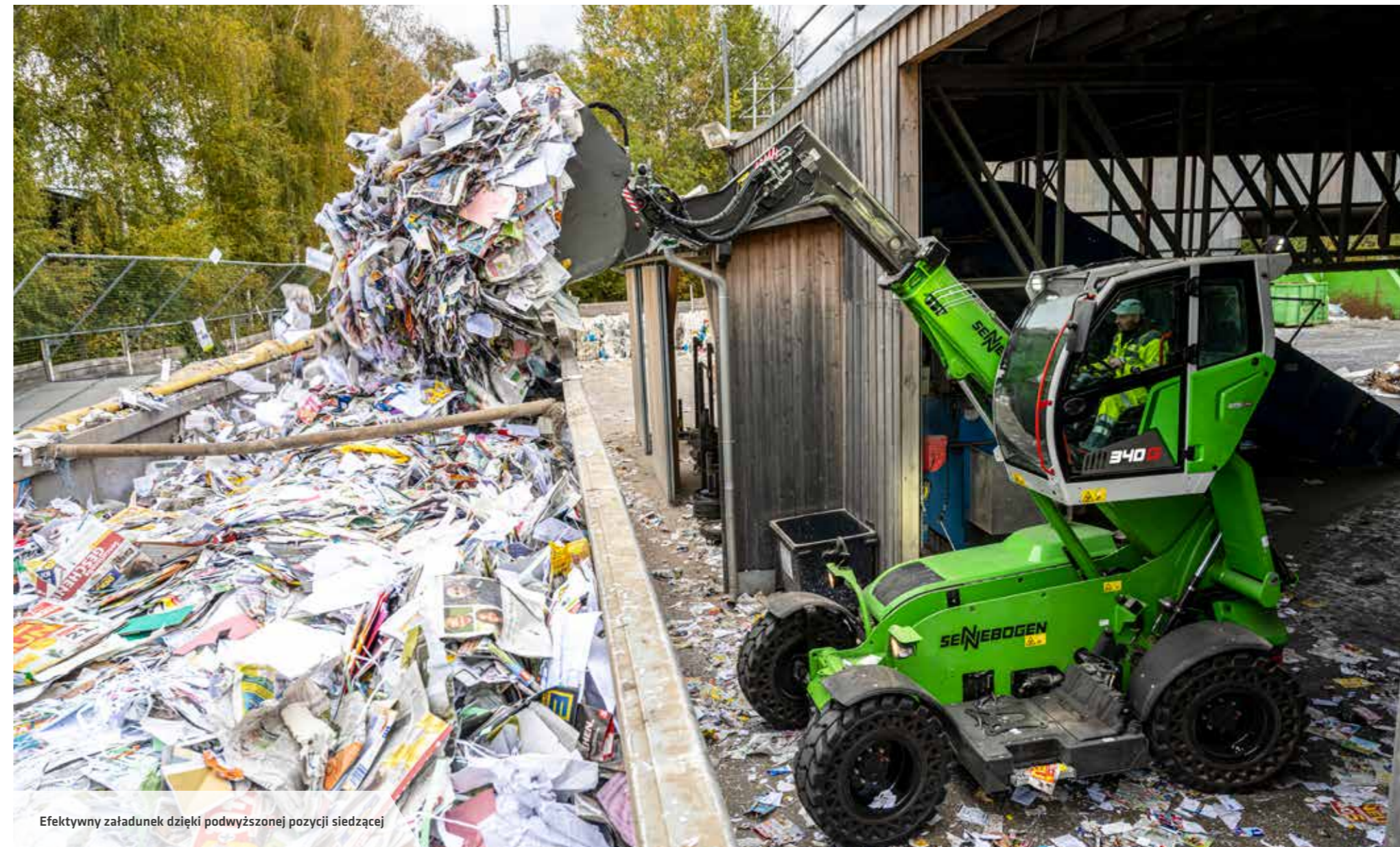


6 Najlepszy możliwy dostęp do głównego bloku sterowania.





Idealny widok – również w prawo, przez ramię teleskopowe



Efektywny załadunek dzięki podwyższonej pozycji siedzącej



### SENNEBOGEN ACADEMY

Poszerzamy wiedzę, ponieważ to na niej opiera się sukces. W SENNEBOGEN Academy przywiązujemy dużą wagę do jej szybkiego przepływu.

➔ [www.sennebogen-academy.com](http://www.sennebogen-academy.com)



### SERWIS I KONSERWACJA

Kompleksowa obsługa klienta. I zaopatrzenie w części zamienne. Serwis jest u nas pisany WIELKĄ literą.

➔ [www.sennebogen.com/customer-service](http://www.sennebogen.com/customer-service)



### SENtrack

Efektywne zarządzanie flotą za pomocą SENtrack DS: Korzystaj z informacji, które w innych sytuacjach pozostałyby nieznanne i zwiększ swoją wydajność.

➔ [www.sennebogen.com/sentrack](http://www.sennebogen.com/sentrack)



### WYPOŻYCZANIE I MASZYNY UŻYWANE

Odkryj wyjątkową ofertę maszyn do wynajęcia SENNEBOGEN Rental & Used.

Tutaj znajdziesz swoją maszynę do wynajęcia:  
➔ [www.sennebogen-rental-used.com](http://www.sennebogen-rental-used.com)

## ZOSTAŃ CZŁONKIEM W KLUBIE OPERATORA



Tutaj Ty i Twoja maszyna jesteście w centrum uwagi! Naszym priorytetem jest wymiana wyjątkowych informacji i doświadczeń z operatorami SENNEBOGEN, a także entuzjazm i przyjemne spędzanie czasu.

➔ Wszystkie zalety na stronie

[www.sennebogen.com/operators-club](http://www.sennebogen.com/operators-club)



# MOVE BIG THINGS - WITH US!



Ładowarka teleskopowa  
4-5,5 t

Balanser  
130-300 t

Przeładunek materiału  
17-420 t

Koparka linkowa  
13,5-300 t

Żuraw gąsienicowy  
50-300 t

Żuraw teleskopowy  
16-130 t

Żuraw portowy  
300 t

Ponad **70** lat doświadczenia

Przedsiębiorstwo w **100 %** rodzinne

Ponad **1800** doświadczonych specjalistów na całym świecie

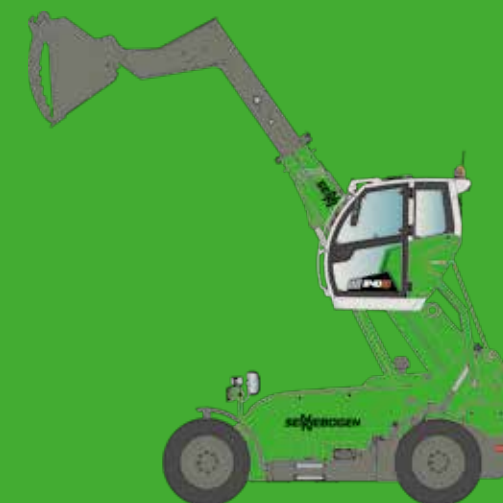
Ponad **180** partnerów dystrybucyjnych i serwisowych na całym świecie

**4** zakłady produkcyjne w Niemczech

Ponad **60** różnych typów maszyn

Niniejszy katalog zawiera opis modeli maszyn, zakres wyposażenia poszczególnych modeli oraz możliwości konfiguracji (wyposażenie standardowe i opcjonalne) maszyn dostarczanych przez SENNEBOGEN Maschinenfabrik GmbH. Ilustracje maszyn mogą zawierać wyposażenie opcjonalne i dodatkowe. Rzeczywiste wyposażenie maszyn może różnić się w zależności od kraju, do którego dostarczane są maszyny; szczególnie w odniesieniu do wyposażenia seryjnego, opcjonalnego oraz tolerancji. Wszystkie użyte nazwy i oznaczenia produktów mogą być znakami towarowymi firmy SENNEBOGEN Maschinenfabrik GmbH lub innych dostawców, a wykorzystywanie ich przez osoby trzecie do własnych celów może naruszać prawa właścicieli.

Prosimy o kontakt z lokalnym partnerem handlowym firmy SENNEBOGEN w sprawie uzyskania informacji o oferowanych wariantach wyposażenia. Dodatkowe opcje wybrane przez klienta są wiążące tylko wtedy, gdy zostaną jednoznacznie uzgodnione przy zawieraniu umowy. Zastrzega się prawo do narzucenia wariantu dostawy i wprowadzania zmian technicznych. Wszystkie informacje są udostępniane bez odpowiedzialności. Zastrzega się prawo do zmian w wyposażeniu oraz udoskonalania. © SENNEBOGEN Maschinenfabrik GmbH, Straubing/Niemcy. Powielanie, w całości lub w części, wyłącznie za pisemną zgodą firmy SENNEBOGEN Maschinenfabrik GmbH, Straubing/Niemcy.



**SENNEBOGEN**  
**Maschinenfabrik GmbH**  
Sennebogenstraße 30  
94315 Straubing, Niemcy

 [www.sennebogen.com](http://www.sennebogen.com)

**MOVE BIG THINGS**

#### **SPRZEDAŻ SENNEBOGEN**


**Sprzedaż Multi Line**

 +49 (0) 9421 / 540 - 412

 [telehandler@sennebogen.com](mailto:telehandler@sennebogen.com)


#### **CENTRUM CZĘŚCI ZAMIENNYCH**

**Zamówienia części zamiennych**

 [spareparts@sennebogen.de](mailto:spareparts@sennebogen.de)

#### **DZIAŁ OBSŁUGI KLIENTA**

**Wsparcie techniczne**

 [service@sennebogen.de](mailto:service@sennebogen.de)